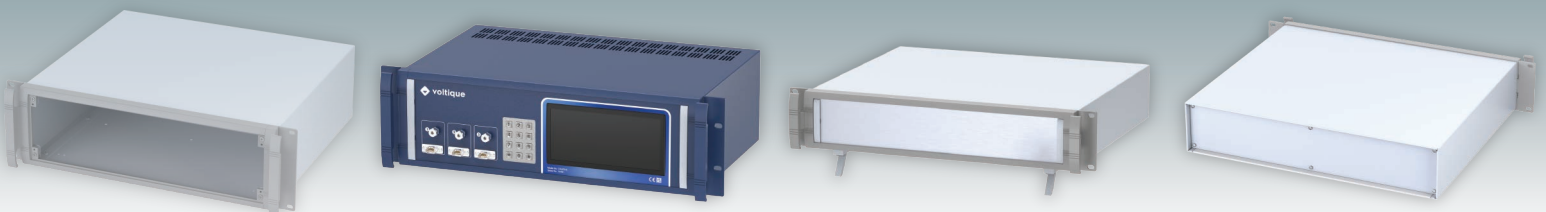


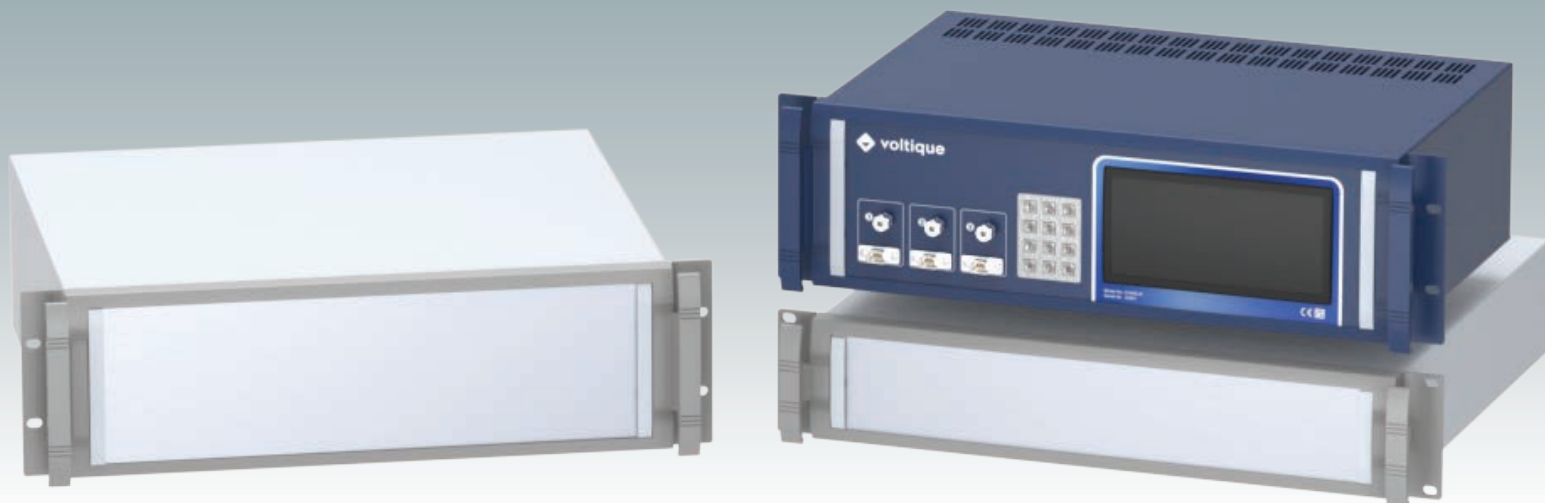


UNIMET 19"

Cajas para montaje en bastidor
DIN 41494 | IEC 60297-3



UNIMET 19"

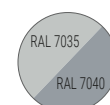


Cajas para montaje en bastidor de 19" con panel frontal extraíble

Elegante gama de cajas de rack de 19" en aluminio, que cumplen con las normas DIN 41494 e IEC 60297-3. Disponibles en alturas de 2U o 3U y dos profundidades estándar. Cuentan con un atractivo panel frontal fundido a presión que incorpora exclusivas "asas de confort" y escuadras de montaje en rack. El robusto cuerpo de la caja incluye una base y un panel trasero independientes. El panel frontal (accesorio) integrado se puede retirar mientras la caja permanece fijada al rack, lo que resulta ideal para el mantenimiento y la reparación de equipos. Los accesorios incluyen pilares de fijación para placas de circuito impreso (montados en la base) y kits de patas moldeadas para uso en escritorio. Solicite su propia versión totalmente personalizada.

Colores estándar

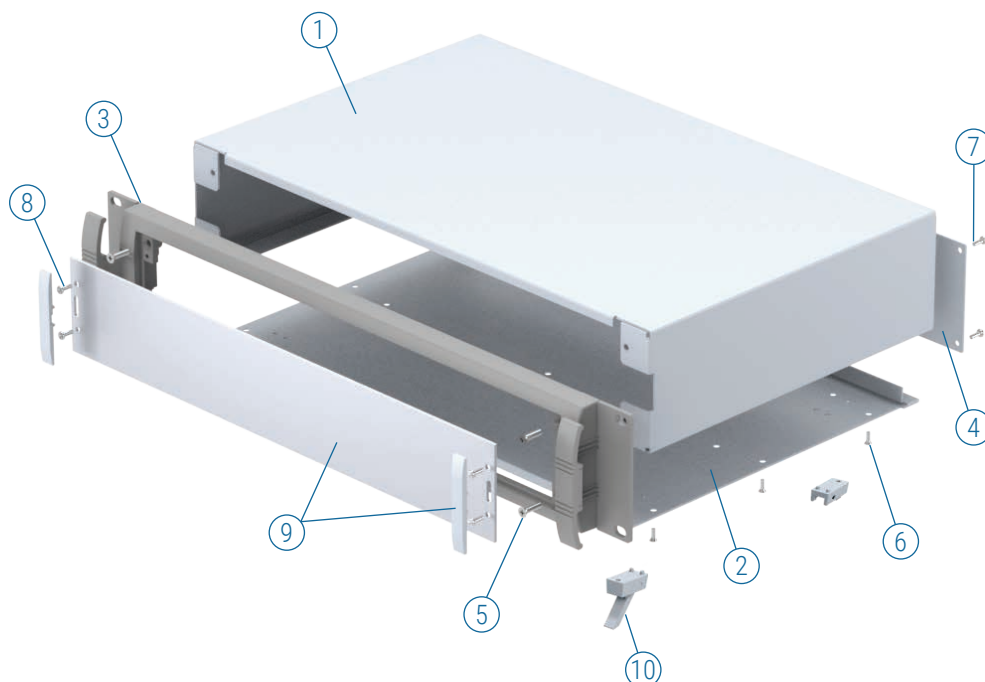
Light grey RAL 7035.
Window grey RAL 7040.



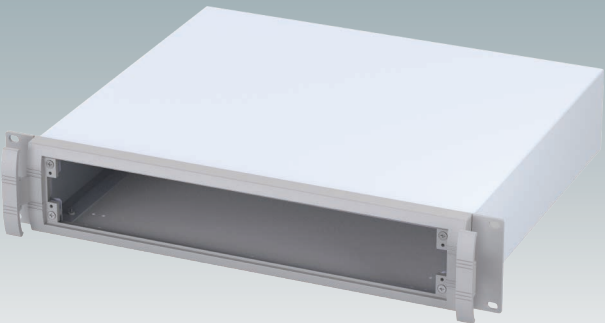
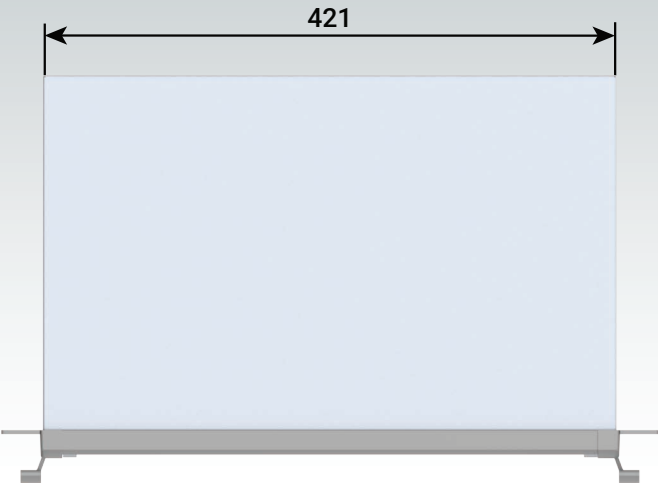
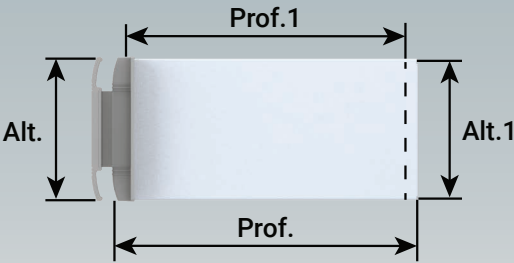
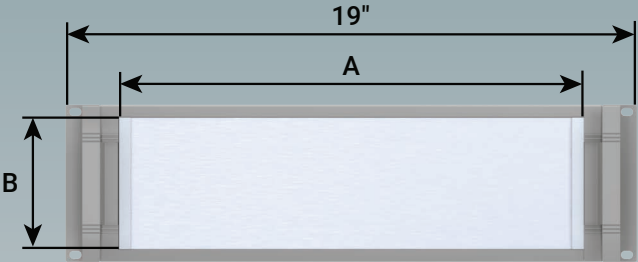
Suministro

- ① Cubierta superior
- ② Panel base
- ③ Bisel frontal 19"
- ④ Panel trasero
- ⑤ M4 x 16 mm (x4)
- ⑥ M3 x 8 mm (x6)
- ⑦ M3 x 8 mm (x6)
- ⑧ M3 x 8 mm (x4)
- ⑨ *Kit de panel frontal
- ⑩ *Pies ABS (x4)

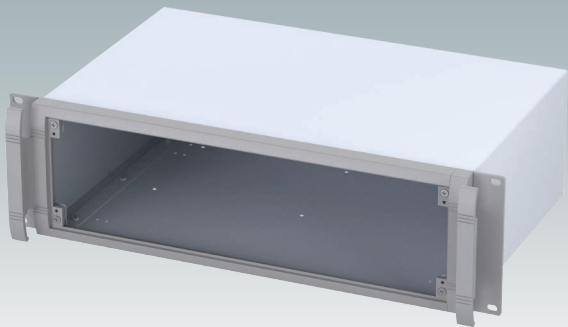
*Accesorios



UNIMET 19"



2U



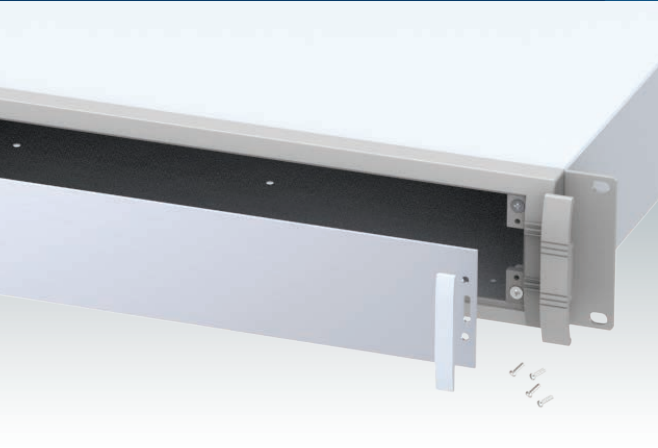
3U

UNIMET 19"

Referencia	Versión	Alt.	Alt.1	Prof.	Prof.1	A Panel frontal	B Panel frontal
M 56 19 225	2U	88,1	84,6	280	262,2	392,5	67,1
M 56 19 235	2U	88,1	84,6	380	362,2	392,5	67,1
M 56 19 325	3U	132,5	129,1	280	262,2	392,5	111
M 56 19 335	3U	132,5	129,1	380	362,2	392,5	111

En nuestra página web encontrará información técnica completa en 2D y modelos en 3D.

Para paneles frontales y accesorios, vea la página 4.

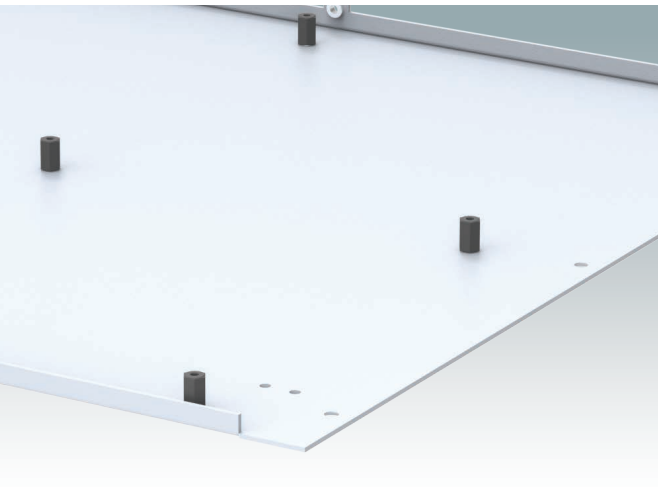


Kit de panel frontal

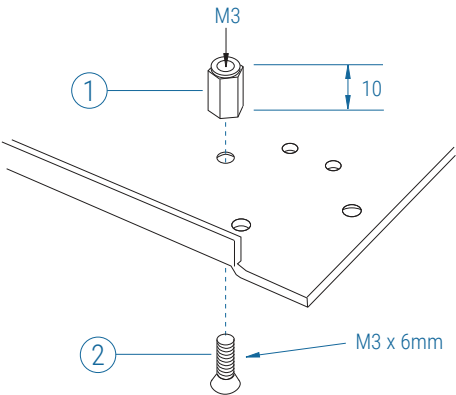
Suministro:
1 Panel (aluminio anodizado mate de 2 mm)
2 embellecedores (ABS, RAL 7035)



Referencia	Version	A	B
M 59 00 020	2U	392.5	67.1
M 59 00 030	3U	392.5	111



Kit de montaje de placa interna



Referencia	Supply
M 56 00 001	①+② x 10

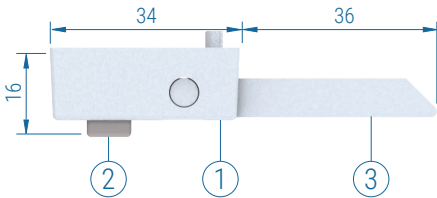


Pies de caja

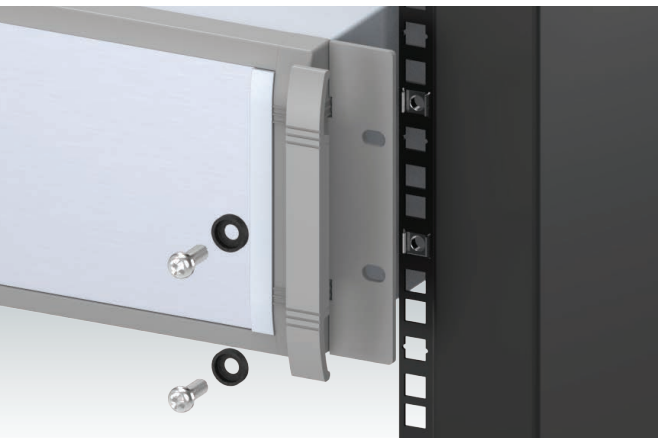
Estos pies se fijan a los orificios preperforados del panel base UNIMET de 19" utilizando los tornillos autorroscantes incluidos.

Material:

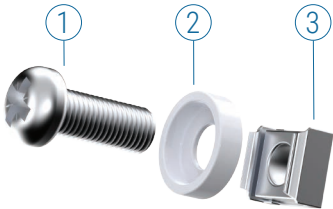
- Pies y patas: ABS, light grey RAL 7035.
- Almohadillas antideslizantes: TPE, pebble grey RAL 7032.



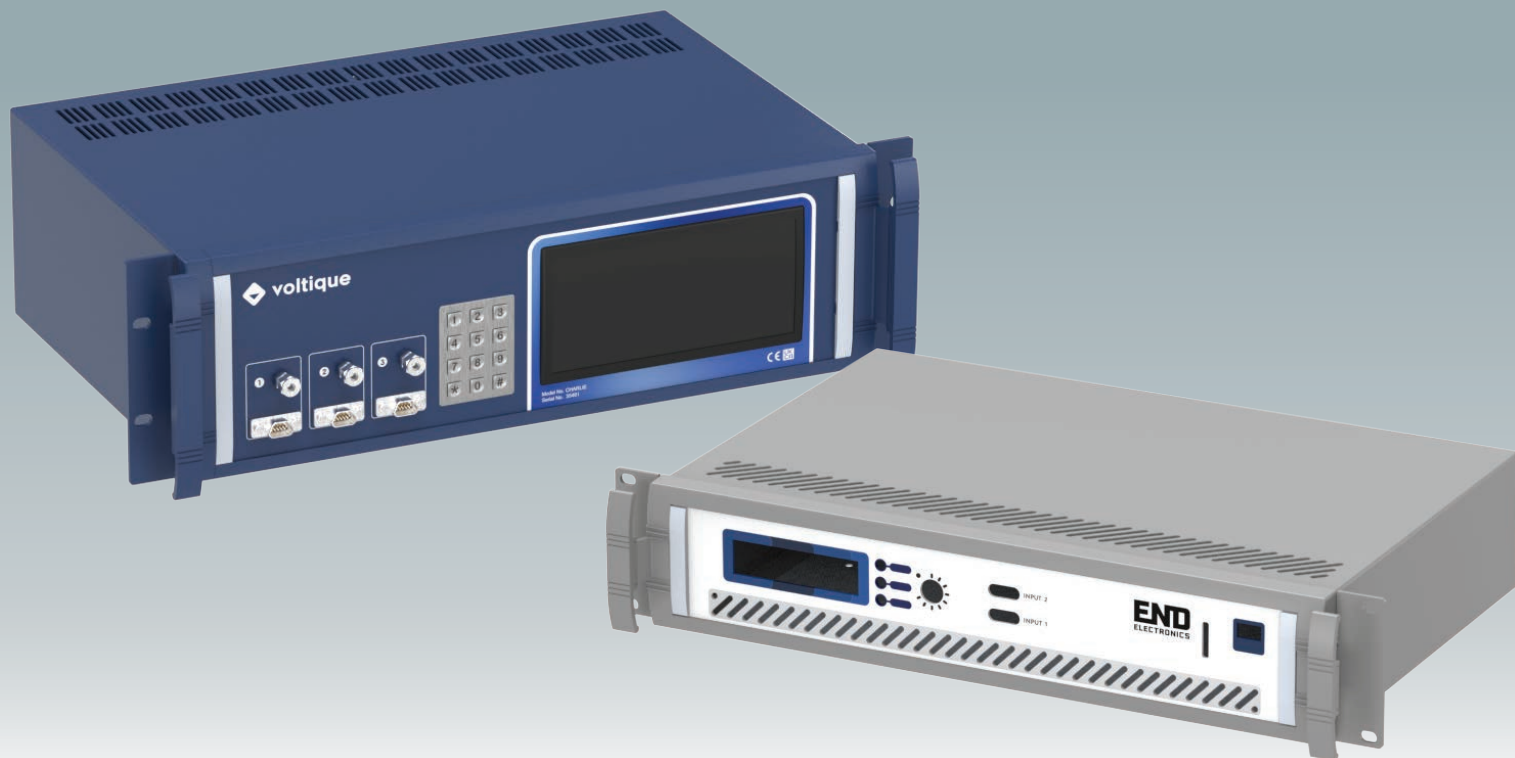
Referencia	Versión	Suministro
M 56 00 015	Sin patas basculantes	①+② x 4
M 56 00 045	Con patas basculantes	①+② x 4 +③ x 2



19" Kit de montaje



Referencia	Suministro	Color
M 60 00 035	①+②+③ x 4	● RAL 7035 ②
M 59 00 016	①+②+③ x 4	● RAL 9005 ②
M 59 00 018	①+②+③ x 4	● RAL 9005 ① ②



Solicite su versión personalizada

Podemos suministrar las cajas UNIMET 19" completamente personalizadas según sus especificaciones técnicas individuales.

Las dimensiones externas pueden modificarse para asegurar que sus ensamblajes de PCB y equipo encajen exactamente.

Las cajas y paneles frontales pueden ser mecanizados para instalar pantallas, teclados, paneles táctiles HMI, botones de control y conexiones.

Otros servicios incluyen el montaje de insertos; colores y acabados personalizados; impresión digital y serigrafía y grabado.

Disponer de un sistema de fabricación flexible nos permite ofrecer precios competitivos incluso para pequeñas cantidades. No dude en pedirnos presupuesto.

Nuestro equipo de ventas estará encantado de elaborar una oferta que cumpla con sus requisitos específicos y ayudarlo a diseñar sus cajas UNIMET 19" exactamente como las necesita.



METcase™

FABRICANTE

Metcase Enclosures
A division of:
OKW Enclosures Ltd.
15 Brunel Way
Segensworth East
Fareham, Hampshire
PO15 5TX
United Kingdom

Telephone: +44 (0) 1489 583858
Email: sales@metcase.co.uk
Website: www.metcase.co.uk

© OKW Enclosures Ltd. All rights reserved
Catalogue Edition 1.2 – November 2025.
This catalogue will be valid until 31/12/2027.
Subject to technical modifications without notice.
Typographical and other errors do not justify any
claim for damages.
Digital Version: 11/2025e

Presentado por:



SPAIN
CENVALSA (CENVAL, S.L.)

C/ Ulises, 104
CP: 28043 Madrid (Madrid)
Tel: [+34] 917 216 010

Email : sismecanic@cenval.es



USA | CANADA | MEXICO
OKW Enclosures, Inc.

3000 Old Pond Road,
Bridgeville, PA 15017
Phone: (412) 220 9244
Toll Free: (800) 965 9872
Email: sales@metcaseusa.com
Website: www.metcaseusa.com

www.metcase.com